



**AGGIORNAMENTO
2014**



PT 001

1862
TIRO A SEGNO NAZIONALE PESCIA
VIA DEL TIRO A SEGNO, 58 - 51012 CASTELLARE DI PESCIA
TEL: +39 0572 429797
www.tsnpescia.it

AFFILIATA: UITS
OGGI: TIRO A SEGNO
IERI: TIRO A SEGNO

Rilievo storico del fondo	★★★
Consistenza del fondo	★★☆
Ordinamento generale	★★☆
Possibilità consultazione	★☆☆
Stato di conservazione	★★★
Altri materiali di interesse storico	★★★

Il 27 aprile 1862 (correndo di domenica il giorno suddetto, ebbe luogo l'inaugurazione del Tiro a Segno Nazionale, in un prato, dal comandante Magnani (Giorgino), lungo l'antica strada di Pietrabuona (...) dopo di ciò i militari della guardia nazionale andarono al tiro divisi per squadra e tutto procedette con ordine. Cominciava così un documento storico...



PT 002

1873
SOCIETA GINNASTICA FERRUCCI LIBERTAS A.S.D.
VIA PACINOTTI, 9/A - 51100 PISTOIA
TEL: +39 0573 36701
www.facebook.com/pages/ASD-Ferrucci-Libertas-Pistoia

AFFILIATA: FGDI
OGGI: GINNASTICA ARTISTICA MASCHILE E FEMMINILE
IERI: GINNASTICA - ATLETICA

Rilievo storico del fondo	★★★
Consistenza del fondo	★★★
Ordinamento generale	★★★
Possibilità consultazione	★☆☆
Stato di conservazione	★★★
Altri materiali di interesse storico	★★★

Per fare la storia della Società di Ginnastica "Ferrucci Libertas" bisogna tornare indietro nel tempo fino alla fine dell'800. La Società, non ancora Ferrucci Libertas, nasce infatti ufficialmente il 28 Ottobre 1873 per merito di Egisto Gori come "Società di Ginnastica F.Ferrucci" ma già ne anticipa la nascita il giornale "Il Democratico Pistoiese" con un articolo del 1872 e poi ne dà conferma dopo riportandone anche la data.



PT 003

1884
TIRO A SEGNO NAZIONALE PISTOIA
VIA DEI MERCATI, 13 - 51100 PISTOIA
TEL: +39 0573 25351
www.tsnpistoia.it

AFFILIATA: UITS
OGGI: TIRO A SEGNO
IERI: TIRO A SEGNO

Rilievo storico del fondo	★★★
Consistenza del fondo	★★☆
Ordinamento generale	★★☆
Possibilità consultazione	★☆☆
Stato di conservazione	★★★
Altri materiali di interesse storico	★★★

il poligono di Pistoia prende forma, almeno sulla carta, nel 1859 per mano di uno dei più famosi architetti della città, Angiolo Gamberai. La costituzione ufficiale del Tiro a Segno Nazionale di Pistoia è del 1884, risultando così come la nona sezione del TSN costituita in Toscana. Nel 1886 la pubblicazione del suo Statuto.



PT 004

1907
A.S.D. TIRO A VOLO PIEVE A NIEVOLE MONTECATINI
VIA PONTE DI MONSUMMANO, 1 - 51018 PIEVE A NIEVOLE
TEL: +39 0572 51038
www.tavmontecatini.it

AFFILIATA: FITAV
OGGI: TIRO A VOLO - FOSSA OLIMPICA - SKEET - PERCORSO CACCIA
IERI: TIRO A VOLO

Rilievo storico del fondo	★★★
Consistenza del fondo	★★☆
Ordinamento generale	★★☆
Possibilità consultazione	★★☆
Stato di conservazione	★★☆
Altri materiali di interesse storico	★★☆

Il Tiro a Volo di Montecatini, inizia i suoi passi nel 1907, gli anni d'oro del Tiro a Piccione, delle doppiette Holland, delle grandi gare di Tiro al Piattello, dei primi passi della Federazione Tiro a Volo che poi sarà chiamata FITAV. L'associazione inizia l'attività presso i giardini del Kursaal. Da lì una serie di cambiamenti dettati da esigenze logistiche e dal sensibile sviluppo del Tiro: l'impianto si sposta prima sotto il bosco delle Panteraie, poi nel '25 in fondo alla Via del Salsero.



PT 005

1919
A.S.D. LAMPO 1919
VIA MATTEOTTI - 51035 LAMPORECCHIO
TEL: +39 0573 82593
www.facebook.com/Adslampo1919

AFFILIATA: FIGC
OGGI: CALCIO DILETTANTISTICO E SETTORE GIOVANILE
IERI: CALCIO

Rilievo storico del fondo	★★★
Consistenza del fondo	★★☆
Ordinamento generale	★★☆
Possibilità consultazione	★☆☆
Stato di conservazione	★★☆
Altri materiali di interesse storico	★★☆

A Lamporecchio il football diventa una realtà nell'immediato dopoguerra, nel 1919. La formazione in maglia rossa è protagonista negli anni delle vicende del calcio minore della provincia pistoiese. Attualmente il club disputa il campionato di Eccellenza Toscana della Lega Nazionale Dilettanti.



PT 006

1920
U.S. BORGO A BUGGIANO 1920 S.R.L.
VIA PIROLO - 51011 BUGGIANO
TEL: +39 0572 33414
www.usborgoabuggiano1920.it

AFFILIATA: FIGC
OGGI: CALCIO DILETTANTISTICO
IERI: CALCIO

Rilievo storico del fondo	★☆☆
Consistenza del fondo	★☆☆
Ordinamento generale	★☆☆
Possibilità consultazione	★☆☆
Stato di conservazione	★☆☆
Altri materiali di interesse storico	★☆☆

L'Unione Sportiva Borgo a Buggiano porta la data del 1920 sul suo gagliardetto, anno nel quale si è costituita l'associazione. La datazione del documento più antico del suo archivio è del 1930. Il club, dopo aver recentemente partecipato alla Lega Pro2 è ripartito nella corrente stagione dalla Terza Categoria della LND.



PT 007

1921
INTERCOMUNALE MONSUMMANO A.S.D.
VIA XXV APRILE, 129/131 - 51015 MONSUMMANO TERME
TEL: +39 0572 53645
www.facebook.com/intercomunale.monsummano

AFFILIATA: FIGC
OGGI: CALCIO DILETTANTISTICO E SETTORE GIOVANILE
IERI: CALCIO

Rilievo storico del fondo	★ ☆ ☆
Consistenza del fondo	★ ☆ ☆
Ordinamento generale	★ ☆ ☆
Possibilità consultazione	★ ☆ ☆
Stato di conservazione	★ ☆ ☆
Altri materiali di interesse storico	★ ☆ ☆

Se lo sport per Monsummano è sempre stato soprattutto ciclismo, anche il calcio, fin dal 1921 ha le sue buone tradizioni interpretate attualmente, dopo fusioni e rivoluzioni societarie dall'A.S.D. Intercomunale Monsummano, che disputa il campionato di Eccellenza della LND, oltre ad avere un discreto settore giovanile.



PT 008

1921
U.S. PISTOIESE 1921 S.R.L. S.D.
VIA DELLO STADIO, 8 - 51100 PISTOIA
TEL: +39 0573 976234
www.uspistoiese1921.it

AFFILIATA: FIGC
OGGI: CALCIO DILETTANTISTICO E SETTORE GIOVANILE
IERI: CALCIO PROFESSIONISTICO

Rilievo storico del fondo	★ ★ ★
Consistenza del fondo	★ ★ ☆
Ordinamento generale	★ ★ ☆
Possibilità consultazione	★ ☆ ☆
Stato di conservazione	★ ★ ★
Altri materiali di interesse storico	★ ★ ★

L'Unione Sportiva Pistoiese 1921 è la principale squadra di calcio della città di Pistoia. Fondata inizialmente il 21 Aprile 1921 con il nome di Unione Sportiva Pistoiese, divenne successivamente nel 1988 A.C Pistoiese, ancora ricostituita nel 2009 con il nome di U.S Pistoiese 1921. La squadra disputa le sue partite casalinghe nello Stadio Comunale di Pistoia intitolato a Marcello Melani. U.S Pistoiese 1921 disputa il campionato nazionale di Serie D.



1922
U.S.D. ART. IND. LARCIANESE
VIA F.FERRUCCI, 431 - 51036 LARCIANO
TEL: +39 0573 764206
www.larcianese.it

AFFILIATA: FIGC
OGGI: CALCIO DILETTANTISTICO E SETTORE GIOVANILE
IERI: CALCIO



Rilievo storico del fondo	★★★
Consistenza del fondo	★★☆
Ordinamento generale	★★☆
Possibilità consultazione	★☆☆
Stato di conservazione	★★★
Altri materiali di interesse storico	★★★

L'Unione Sportiva Larcianese nasce nel 1922 grazie all'iniziativa di gruppo di giovani appassionati del gioco del football. Delle prime gesta di questa Associazione rimangono solo vaghi ricordi legati ad una ricostruzione "orale" tramandata negli anni da quei ragazzi ora vecchi. Attualmente il club disputa il campionato di Eccellenza Toscana della Lega Nazionale Dilettanti.

PT 009



1923
A.C.D. AGLIANESE
VIA GIOVANNELLA, 2 - 51031 AGLIANA
TEL: +39 0574 673939
www.acaglianese.com

AFFILIATA: FIGC
OGGI: CALCIO DILETTANTISTICO E SETTORE GIOVANILE
IERI: CALCIO PROFESSIONISTICO



Rilievo storico del fondo	★★☆
Consistenza del fondo	★★☆
Ordinamento generale	★☆☆
Possibilità consultazione	★☆☆
Stato di conservazione	★★☆
Altri materiali di interesse storico	★★☆

L'Aglianese Calcio viene fondata nel 1923 ed è una delle società più antiche della provincia pistoiese. Fra i suoi successi più importanti ci sono il Campionato Toscano del 1931 e il Campionato Tosco-Umbro-Sardo del 1932. Nel dopoguerra gioca numerosissimi campionati fra la Serie D e la Serie C. Dopo un fallimento e la sua ricostituzione il club disputa attualmente il campionato di Prima Categoria LND.

PT 010



PT 011

1923

S.S.D. CASALGUIDI 1923 CALCIO S.R.L.

VIA FRATELLI CERVI, 1 - 51034 SERRAVALLE PISTOIESE

TEL: +39 0573 929120

AFFILIATA: FIGC

OGGI: CALCIO DILETTANTISTICO E SETTORE GIOVANILE

IERI: CALCIO

Rilievo storico del fondo	★★☆
Consistenza del fondo	★★☆
Ordinamento generale	★☆☆
Possibilità consultazione	★☆☆
Stato di conservazione	★★☆
Altri materiali di interesse storico	★★☆

La Società Sportiva Casalguidi Calcio di Serravalle Pistoiese porta nella propria denominazione sociale la data di costituzione del 1923.

Attualmente il club disputa il campionato regionale di Seconda categoria della Lega Nazionale Dilettanti.



Automobile Club Pistoia



PT 012

1923

AUTOMOBILE CLUB PISTOIA

VIA RICCIARDETTO, 2 - 51100 PISTOIA

TEL: +39 0573 976019

www.acipistoia.it

AFFILIATA: CSAI

OGGI: AUTOMOBILISMO SPORTIVO - ENTE PUBBLICO

IERI: AUTOMOBILISMO SPORTIVO

Rilievo storico del fondo	★★☆
Consistenza del fondo	★★☆
Ordinamento generale	★☆☆
Possibilità consultazione	★☆☆
Stato di conservazione	★★☆
Altri materiali di interesse storico	★★☆

La costituzione di un Automobile Club nella città di Pistoia risale al 1923 e dal 1961 la sede è quella prestigiosa di un palazzo del centro storico.

Intensa l'attività organizzativa nel campo dell'automobilismo sportivo, principalmente nel settore fuoristrada e rally.



circolo
tennis
montecatini



PT 013

1926
CIRCOLO TENNIS MONTECATINI
PIAZZALE DELLE FIAMME GIALLE, 2 - 51016 MONTECATINI
TEL: +39 0572 74099
www.circolotennismontecatini.it

AFFILIATA: FIT
OGGI: TENNIS AGONISTICO - SCUOLA TENNIS
IERI: TENNIS

Rilievo storico del fondo	★★☆
Consistenza del fondo	★★☆
Ordinamento generale	★☆☆
Possibilità consultazione	★☆☆
Stato di conservazione	★★☆
Altri materiali di interesse storico	★★☆

A Montecatini Terme accanto ad opere come La Locanda Maggiore o il Tettuccio di Giovannozzi gli affreschi di Chini o gli spartiti di Verdi e Puccini, va ricordata anche "La Casa degli Sport" una palazzina liberty situata nel piazzale della torretta. E' là che nel 1926 un gruppo di giovani di buona famiglia, sulla scia di una moda esterofila che coinvolge anche lo sport, costruisce e fonda il "Lawn Tennis Club Montecatini" affiliato al Coni.



PT 014

1927
SCI CLUB ABETONE
PIAZZA DELLE PIRAMIDI - 51021 ABETONE
TEL: +39 0573 60064
www.sciclubabetone.org

AFFILIATA: FIS
OGGI: SCI ALPINO AGONISTICO - SCUOLA DI SCI
IERI: SCI ALPINO

Rilievo storico del fondo	★★★
Consistenza del fondo	★★★
Ordinamento generale	★★☆
Possibilità consultazione	★☆☆
Stato di conservazione	★★★
Altri materiali di interesse storico	★★★

Nel 1927, nelle sale dell' Hotel Regina un gruppo di appassionati decise che l'Abetone doveva avere uno Sci Club che ne portasse anche il nome. Non esistevano all'epoca gli impianti di risalita e i giovani abetonesi erano soliti risalire a piedi per poi tuffarsi a capofitto nella vorticoso discesa. Ma per conformazione ambientale l'Abetone gode di una favolosa foresta e non esistendo ancora le piste, si doveva in qualche modo evitare le piante...



PT 015

1927

CLUB ALPINO ITALIANO SEZIONE DI PISTOIA

VIA P.ANTONINI, 7 - 51100 PISTOIA

TEL: +39 0573 365582

www.caipistoia.org

AFFILIATA: FISI - FASI - FIDAL

OGGI: ALPINISMO - SPELEOLOGIA - PODISMO - ARRAMPICATA SPORTIVA

IERI: ALPINISMO - ESCURSIONISMO - SCI ALPINISMO

Rilievo storico del fondo	★★★
Consistenza del fondo	★★☆
Ordinamento generale	★★☆
Possibilità consultazione	★☆☆
Stato di conservazione	★★★
Altri materiali di interesse storico	★★☆

La Sezione Pistoiese del Club Alpino Italiano si è costituita nel 1927 grazie ad un nutrito gruppo di appassionati della montagna e dei suoi sport.

La sezione gestisce il Rifugio Portafranca, situato sull'Appennino pistoiese sopra il paese di Orsigna e il Bivacco Lago Nero posto nella conca naturale sottostante l'Alpe Tre Potenze, alla sommità della Valle del Sestaione.



PT 016

1930

A.S.D. UNIONE CICLISTICA PISTOIESE 1930

VIA PORTA SAN MARCO, 116 - 51100 PISTOIA

TEL: +39 0573 23304

AFFILIATA: FCI

OGGI: CICLISMO DILETTANTISTICO E SETTORE GIOVANILE

IERI: CICLISMO

Rilievo storico del fondo	★★☆
Consistenza del fondo	★★☆
Ordinamento generale	★☆☆
Possibilità consultazione	★☆☆
Stato di conservazione	★★★
Altri materiali di interesse storico	★★☆

L'Unione Ciclistica Pistoiese 1930 ha coltivato uno dei più rigogliosi vivai giovanili del ciclismo italiano. Si estendeva dall'alto Appennino alla Valdinievole ed aveva come epicentro il velodromo di Monteoliveto. Furono tanti i giovani atleti che uscirono da questo fertile vivaio, dei veri campioni che poi si affermarono anche in campo professionistico come Soldani, Serafino Biagioni, Sergio Degl'innocenti, Silvano Ciampi e altri ancora.



1946

A.S.D. ATLETICA PESCIA

VIA GALEOTTI, 112 - 51017 PESCIA

TEL: +39 0572 479777

AFFILIATA: FIDAL

OGGI: ATLETICA

IERI: ATLETICA



PT 017

Rilievo storico del fondo	★★☆
Consistenza del fondo	★★☆
Ordinamento generale	★★☆
Possibilità consultazione	★☆☆
Stato di conservazione	★★☆
Altri materiali di interesse storico	★★☆

L'Atletica Pescia viene costituita nel 1946, nell'immediato dopoguerra e si distingue per vivacità organizzativa nel promuovere la "regina degli sport" sul proprio territorio.

Da anni Giovanni Guidi è a capo dell'Associazione che continua a svolgere la propria attività allo Stadio Comunale dei Fiori di Pescia.



1946

SEZIONE CAI MARESCA - MONTAGNA PISTOIESE
VILLAGGIO ORLANDO, 100 - 51023 CAMPO TIZZORO

TEL: +39 0573 65074

www.caimaresca.it

AFFILIATA: FISI

OGGI: ALPINISMO - ESCURSIONISMO - SPELEOLOGIA - TORRENTISMO

IERI: SCI



PT 018

Rilievo storico del fondo	★★☆
Consistenza del fondo	★★☆
Ordinamento generale	★★☆
Possibilità consultazione	★☆☆
Stato di conservazione	★★☆
Altri materiali di interesse storico	★★☆

La sezione del CAI "Montagna Pistoiese" nasce nel 1946 da uno sparuto gruppo di persone appassionate della montagna, solo in seguito gli fu attribuito l'appellativo di "Maresca". Il 14 maggio 1950 a Maresca fu organizzato un convegno, presenti i rappresentanti di tutte le sezioni Tosco Emiliane del CAI., sul tema: "Segnaletica in montagna", dove furono stabilite le normative (tuttora valide in campo nazionale)...



PT 019

1946
G.S. UBALDO SIGNORI A.S.D.
VIA STATALE, 850 - 51039 CATENA QUARRATA
TEL: +39 0573 743364

AFFILIATA: FCI
OGGI: CICLISMO
IERI: CICLISMO

Rilievo storico del fondo	★ ★ ☆
Consistenza del fondo	★ ★ ☆
Ordinamento generale	★ ★ ☆
Possibilità consultazione	★ ☆ ☆
Stato di conservazione	★ ★ ☆
Altri materiali di interesse storico	★ ★ ☆

Nell'immediato dopoguerra venne fondata la prima società ciclistica del paese di Catena. Le sue fondamenta, come accade spesso, risiedevano nella passione sportiva che spinge la volontà a trasformare l'idea in realtà concreta. In quegli anni, infatti, il ciclismo era uno sport molto amato e molto seguito. Incarnava, forse più di altri, quello spirito di competizione, di sfida e di determinazione che portano l'uomo a lottare con le proprie forze fisiche e mentali per affermarsi....

PT 019



PT 020

1947
MOTO CLUB PISTOIA
VIA SESTINI, 248 - 51100 PISTOIA
TEL: +39 0573 450977

AFFILIATA: FMI
OGGI: MOTOCICLISMO - EPOCA - ENDURO - ORGANIZZAZIONE EVENTI
IERI: MOTOCICLISMO VELOCITA' - REGOLARITA' - TRIAL

Rilievo storico del fondo	★ ★ ☆
Consistenza del fondo	★ ★ ★
Ordinamento generale	★ ★ ☆
Possibilità consultazione	★ ☆ ☆
Stato di conservazione	★ ★ ★
Altri materiali di interesse storico	★ ★ ☆

Il Moto Club Pistoia è stato fondato nel 1947 e nella sua storia si è impegnato in ogni settore del motociclismo sportivo, dalla velocità al fuoristrada, al trial. Attualmente il 70% delle attività del Club sono concentrate nel settore Moto d'Epoca, il restante impegno è rivolto al settore Enduro.



PT 021

1947
A.S.D. TEAM BOTTEGONE CIPRIANI GESTRI
VIA SALCETO, 45 - 51100 BOTTEGONE
TEL: +39 347 8653922
www.facebook.com/pages/Team-Palma-Ecologia-CiprianiGestri

AFFILIATA: FCI
OGGI: CICLISMO DILETTANTISTICO E SETTORE GIOVANILE
IERI: CICLISMO

Rilievo storico del fondo	★ ★ ☆
Consistenza del fondo	★ ★ ☆
Ordinamento generale	★ ★ ☆
Possibilità consultazione	★ ☆ ☆
Stato di conservazione	★ ★ ★
Altri materiali di interesse storico	★ ★ ★

Nel 2010 è stato siglato ufficialmente tra i due presidenti, Giacomo Capecchi per il G.S. Bottegone e Edoardo Zanobetti per la Cipriani e Gestri di San Giusto di Prato, l'accordo che prevede a partire dalla stagione 2010 l'inizio di un percorso comune tra i due sodalizi, quello pistoiese da 62 anni in attività, e quello pratese fondato nel 1958.



PT 022

1949
SPORTING CLUB MONTECATINI TERME 1949 A.S.D.
VIA CIMABUE, 20/B - 51016 MONTECATINI TERME
TEL: +39 0572 78164
www.facebook.com/SportingClub1949

AFFILIATA: FIP
OGGI: BASKET PROFESSIONISTICO E SETTORE GIOVANILE
IERI: BASKET

Rilievo storico del fondo	★ ★ ☆
Consistenza del fondo	★ ★ ☆
Ordinamento generale	★ ★ ☆
Possibilità consultazione	★ ☆ ☆
Stato di conservazione	★ ★ ★
Altri materiali di interesse storico	★ ★ ★

La società fu fondata nel 1949 come Montecatini Sporting Club. Vito Panati, presidente della Panapesca, la rileva alla fine degli anni settanta. Promossi in Serie B, mantengono la categoria fino al 1987, anno della promozione in Serie A2. Il vecchio impianto comunale del PalaVinci non ha i requisiti per ospitare le partite della allora serie A2, per cui la squadra è costretta a giocare le partite casalinghe al PalaTagliate di Lucca. E sempre in questo impianto, nel 1988-89, la squadra ottiene la sua prima storica promozione in Serie A1.



*U.S. Giancarlo Bonechi
A.S.D.*



PT 023

1951

U.S. GIANCARLO BONECHI A.S.D.

VIA MICHELANGELO, 6 - 51010 TRAVERSAGNA

TEL: +39 0572 79972

AFFILIATA: FCI

OGGI: CICLISMO DILETTANTISTICO E SETTORE GIOVANILE - ORG. EVENTI

IERI: CICLISMO

Rilievo storico del fondo	★ ☆ ☆
Consistenza del fondo	★ ☆ ☆
Ordinamento generale	★ ☆ ☆
Possibilità consultazione	★ ☆ ☆
Stato di conservazione	★ ★ ☆
Altri materiali di interesse storico	★ ★ ☆

Un ambiente ricco di grandi tradizioni come il ciclismo pistoiese vanta l'attività anche dell'Unione Sportiva Giancarlo Bonechi di Traversagna, che unisce all'attività agonistica delle proprie squadre, lo sforzo organizzativo dell'omonima corsa ciclistica dedicata alla categoria Allievi.



*Accademia Pugilistica
"Ugo Schiano"*



PT 024

1951

A.S.D. ACCADEMIA PUGILISTICA "UGO SCHIANO"

VIA BOLOGNESE, 44 - 51033 CAPOSTRADA

TEL: +39 0573 23082

AFFILIATA: FPI

OGGI: SCUOLA DI PUGILATO - PUGILATO DILETTANTISTICO E GIOVANILE

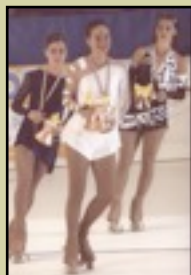
IERI: PUGILATO

Rilievo storico del fondo	★ ☆ ☆
Consistenza del fondo	★ ★ ☆
Ordinamento generale	★ ★ ☆
Possibilità consultazione	★ ☆ ☆
Stato di conservazione	★ ★ ☆
Altri materiali di interesse storico	★ ★ ☆

L'Accademia Pugilistica "Ugo Schiano", viene fondata nel 1951. Nel corso degli anni hanno indossato i colori dell'Accademia alcuni dei migliori pugili dell'intero panorama pugilistico nazionale, poi diventati campioni italiani, quali Marco Gallo (per ben 12 volte Campione italiano), Dino Contemori, Rosario Pacileo, Vittorio Conte, Carlo Tredici...



A.S.D. DLF
Pattinaggio Artistico Pistoia



PT 025

1952
D.L.F. PATTINAGGIO ARTISTICO A.S.D.
VIA LARGA, 1/C - 51100 PISTOIA
TEL: +39 0573 401248
www.dlfpattinaggiopistoia.it

AFFILIATA: FIHP
OGGI: PATTINAGGIO ARTISTICO MASCHILE E FEMMINILE
IERI: PATTINAGGIO ARTISTICO

Rilievo storico del fondo	★ ☆ ☆
Consistenza del fondo	★ ★ ☆
Ordinamento generale	★ ★ ☆
Possibilità consultazione	★ ★ ☆
Stato di conservazione	★ ★ ☆
Altri materiali di interesse storico	★ ★ ★

La Società DLF Pattinaggio Artistico Pistoia nasce nel 1952 nell'ambito del Dopolavoro Ferroviario Pistoiese. Da qualche anno si è distaccato come da statuto dal Dopolavoro Ferroviario in quanto non più riconosciuto dalla polisportiva. Resta comunque la sigla DLF che ovviamente assume una valenza storica. L'associazione ha oltre 100 tesserati nelle varie categorie agonistiche.



Circolo Giovanile Sportivo
AVANGUARDIA



PT 026

1953
A.S.D. CIRCOLO GIOVANILE SPORTIVO AVANGUARDIA
CORSO A.GRAMSCI, 52 - 51100 PISTOIA
TEL: +39 0573 33058

AFFILIATA: FIGC
OGGI: CALCIO SOLO SETTORE GIOVANILE
IERI: PATTINAGGIO A ROTELLE - ATLETICA LEGGERA

Rilievo storico del fondo	★ ★ ☆
Consistenza del fondo	★ ★ ★
Ordinamento generale	★ ★ ★
Possibilità consultazione	★ ☆ ☆
Stato di conservazione	★ ★ ★
Altri materiali di interesse storico	★ ★ ★

La società rossonera nasce come Polisportiva Stella Rossa, il quartier generale è il Circolo Bugiani di via Erbosa e lo sport praticato non è il calcio ma il pattinaggio a rotelle. Il pallone fa la sua comparsa nel 1955, quando la sede si sposta al Circolo Garibaldi e la denominazione cambia in GS Avanguardia. Pian piano l'attività dei pattinatori si affievolisce, mentre la squadra di calcio cresce fino a conquistare il titolo toscano Uisp nel 1958/59.



PT 027

1954

PALLACANESTRO FEMMINILE MONTECATINI
 VIA L.DA VINCI, 50 - 51016 MONTECATINI TERME
 TEL: +39 0572 79014

www.facebook.com/pallacanestrofemminile.montecatini

AFFILIATA: FIP

OGGI: BASKET DILETTANTISTICO FEMMINILE - SETTORE GIOVANILE

IERI: BASKET

Rilievo storico del fondo	★ ★ ☆
Consistenza del fondo	★ ★ ☆
Ordinamento generale	★ ★ ☆
Possibilità consultazione	★ ☆ ☆
Stato di conservazione	★ ★ ★
Altri materiali di interesse storico	★ ★ ☆

Il basket in Valdinievole nasce nel lontano 1949, grazie alla volontà di alcuni appassionati che danno vita allo storico Sporting Club. Solo nel 1953 nasce, parallelamente, anche il basket femminile – la Pallacanestro Femminile Montecatini – iscritto quell'anno, per la prima volta, ad un campionato FIP...

Attualmente il club disputa il campionato di Serie B femminile.



PT 028

1954

A.C. TEMPIO CHIAZZANO
 VIA DEL GIRONE, 32 - 51100 PISTOIA
 TEL: +39 0573 531384
www.actempiochiazzano.it

AFFILIATA: FIGC

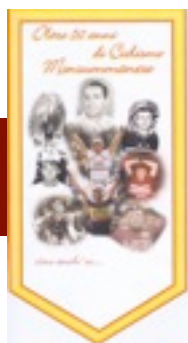
OGGI: SCUOLA CALCIO - SETTORE GIOVANILE

IERI: CALCIO

Rilievo storico del fondo	★ ☆ ☆
Consistenza del fondo	★ ☆ ☆
Ordinamento generale	★ ☆ ☆
Possibilità consultazione	★ ☆ ☆
Stato di conservazione	★ ☆ ☆
Altri materiali di interesse storico	★ ☆ ☆

L'A.C Tempio Chiazzano fu fondata nel 1954 da Don Siro Butelli. L'attività sportiva, innestata sul discorso educativo, è stata una delle principali attività svolte dal Ricreatorio.

Il "campino" del "Tempio" era all'epoca uno dei pochi attrezzati per il gioco del calcio (oltre allo Stadio comunale di Monteoliveto). Attiva solo nel settore giovanile e promozionale.



PT 029

1957

A.C. MONSUMMANESE CICLISTICA
VIA C.BATTISTI, 1194 - 51015 MONSUMMANO TERME
TEL: +39 0572 953119
www.monsummanese-ciclismo.it

AFFILIATA: FCI

OGGI: CICLISMO DILETTANTISTICO E SETTORE GIOVANILE

IERI: CICLISMO

Rilievo storico del fondo	★ ☆ ☆
Consistenza del fondo	★ ★ ☆
Ordinamento generale	★ ☆ ☆
Possibilità consultazione	★ ☆ ☆
Stato di conservazione	★ ★ ★
Altri materiali di interesse storico	★ ★ ☆

Attiva già dal 1932, l'Associazione Ciclistica Monsummanese si costituisce ufficialmente affiliandosi alla Federazioni nel 1957. Intensa da allora l'attività assoluta, con la partecipazione di propri atleti a campionati mondiali e Giri d'Italia e in quella giovanile dove ogni anno ottiene prestigiosi risultati.

1957

POLISPORTIVA MONSUMMANESE A.S.D.
PIAZZA G.GIUSTI, 395 - 51015 MONSUMMANO TERME
TEL: +39 0572 80583


PT 030

AFFILIATA: FCI

OGGI: CICLISMO DILETTANTISTICO E SETTORE GIOVANILE

IERI: CICLISMO

Rilievo storico del fondo	★ ☆ ☆
Consistenza del fondo	★ ☆ ☆
Ordinamento generale	★ ☆ ☆
Possibilità consultazione	★ ☆ ☆
Stato di conservazione	★ ★ ☆
Altri materiali di interesse storico	★ ★ ☆

Ogni frazione di Monsummano ha una sua squadra ciclistica, eccetto una. La Polisportiva Monsummanese, oggi fusa con il GS Stabbia, è nata nel 1957 ed ha segnato profondamente le vicende sportive del ciclismo toscano con i propri corridori.



PT 031

1958
SCI CLUB PISTOIA
VIA P.ANTONINI, 7 - 51100 PISTOIA
TEL: +39 333 3536002
www.sciclubpistoia.it

AFFILIATA: FISI
OGGI: SCI ALPINO AGONISTICO
IERI: SCI

Rilievo storico del fondo	★☆☆
Consistenza del fondo	★☆☆
Ordinamento generale	★☆☆
Possibilità consultazione	★☆☆
Stato di conservazione	★☆☆
Altri materiali di interesse storico	★☆☆

Lo Sci Club Pistoia nasce nel 1958. Da allora, fedele alla sua vocazione pedagogica, investe mezzi tecnici e risorse principalmente per favorire una crescita sana dei bambini e dei ragazzi, nell'amore per la natura e dello sport, per farne degli uomini prima ancora che dei "semplici" campioni sportivi, magari forti tra i paletti ma impreparati ad affrontare la vita.



PT 032

1959
TENNIS CLUB PISTOIA A.S.D.
VIA DELLE OLIMPIADI, 3/A - 51100 PISTOIA
TEL: +39 0573 20286
www.tennisclubpistoia.it

AFFILIATA: FIT
OGGI: TENNIS AGONISTICO - SCUOLA TENNIS - SETTORE GIOVANILE
IERI: TENNIS

Rilievo storico del fondo	★☆☆
Consistenza del fondo	★☆☆
Ordinamento generale	★☆☆
Possibilità consultazione	★☆☆
Stato di conservazione	★★☆
Altri materiali di interesse storico	★★☆

Il Tennis Club Pistoia si è costituito nel 1959 e rappresenta punto di riferimento importante per il tennis regionale. A livello agonistico la sua squadra maschile disputa il campionato di Serie A2. Intensa l'attività organizzativa di Tornei e quella del settore giovanile.

C.R.A.L.
PISTOIA



PT 033

1960

SOCIETA BOCCIOFILA C.R.A.L.
VIA L.DA VINCI, 2 - 51018 PIEVE A NIEVOLE
TEL: +39 0572 51659

AFFILIATA: FIB

OGGI: BOCCE RAFFA

IERI: BOCCE

Rilievo storico del fondo	★ ☆ ☆
Consistenza del fondo	★ ★ ☆
Ordinamento generale	★ ☆ ☆
Possibilità consultazione	★ ☆ ☆
Stato di conservazione	★ ★ ☆
Altri materiali di interesse storico	★ ★ ☆

La Bocciofila CRAL di Pieve a Nievole nasce nel 1960 dallo scioglimento di due società preesistenti, la Bocciofila Pievarina e la vicina società Colonna. Attualmente la Bocciofila CRAL è inserita, con pieno merito, nel campionato italiano di serie C...



PT 034

1960

AGLIANA CICLISMO
VIA UGO FOSCOLO, 46 - 51031 AGLIANA
TEL: +39 392 9024290
www.aglianaciclismo.it

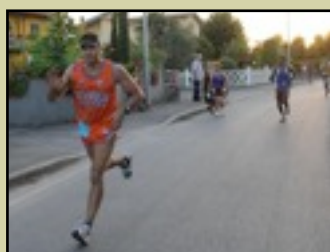
AFFILIATA: FCI

OGGI: CICLISMO DILETTANTISTICO E SETTORE GIOVANILE

IERI: CICLISMO

Rilievo storico del fondo	★ ☆ ☆
Consistenza del fondo	★ ☆ ☆
Ordinamento generale	★ ☆ ☆
Possibilità consultazione	★ ☆ ☆
Stato di conservazione	★ ★ ☆
Altri materiali di interesse storico	★ ★ ☆

La Società Agliana Ciclismo nasce nel 2007 dalla fusione di tre società: Spazio Bici, La Vacchereccia e la storica U.C. Aglianese. L'impegno è di portare avanti i valori dello sport e del ciclismo in particolare cioè: spirito di sacrificio, passione, forza, intelligenza, solidarietà.



PT 035

1960
A.S.D. ATLETICA PISTOIA
VIA DELLO STADIO, 9 - 51100 PISTOIA
TEL: +39 0573 26115
www.facebook.com/atletica.pistoia

AFFILIATA: FIDAL
OGGI: ATLETICA SETTORE MASTERS
IERI: ATLETICA

Rilievo storico del fondo	★ ☆ ☆
Consistenza del fondo	★ ☆ ☆
Ordinamento generale	★ ★ ☆
Possibilità consultazione	★ ☆ ☆
Stato di conservazione	★ ★ ★
Altri materiali di interesse storico	★ ★ ☆

Costituita nel 1960, l'Associazione Sportiva Dilettantistica Atletica Pistoia è stata per molti anni uno dei punti di riferimento principali del movimento atletico regionale, mettendo in evidenza una bella scuola di velocisti. Attualmente molto vivace è il gruppo podisti e categoria master dell'Associazione.



PT 036

1961
G.S. VVFF "L.MAZZONI"
VIA BERNI, 2 - 51100 PISTOIA
TEL: +39 0573 26115
www.gsmazzoni.it

AFFILIATA: FIPAV
OGGI: PALLAVOLO
IERI: PALLAVOLO

Rilievo storico del fondo	★ ☆ ☆
Consistenza del fondo	★ ☆ ☆
Ordinamento generale	★ ★ ☆
Possibilità consultazione	★ ☆ ☆
Stato di conservazione	★ ★ ★
Altri materiali di interesse storico	★ ★ ☆

Il Gruppo Sportivo dei Vigili del Fuoco Mazzoni di Pistoia è attivo fino dalla sua costituzione, nel 1961, nel settore della pallavolo. Svolge attività dal settore giovanile alla serie C maschile.



1961
CHITI SCHERMA PISTOIA
VIA PANCONI - 51100 PISTOIA
TEL: +39 0573 994404
www.scherma-pistoia.it

AFFILIATA: FIS
OGGI: SCHERMA
IERI: SCHERMA



Rilievo storico del fondo	★☆☆
Consistenza del fondo	★☆☆
Ordinamento generale	★★★
Possibilità consultazione	★☆☆
Stato di conservazione	★★★
Altri materiali di interesse storico	★★★

La società nasce nel 1961 con la denominazione "Circolo schermistico Vincenzo Chiti Libertas", modificata nel 2005 in "Chiti Scherma Pistoia". Nel corso degli anni si sono susseguiti ottimi maestri che hanno fatto crescere gli atleti pistoiesi: Adolfo Mazzoni, Alfonso Gentile, Luciano Pauselli, Dario Lavoratori, Piero Pardini, Massimo Taddei, Riccardo Assenzio e Roberto Tarfano.

PT 037



1961
A.P.D. LENZA AGLIANESE
LAGO 1° MAGGIO - VIA UGO FOSCOLO - 51031 AGLIANA
TEL: +39 0574 719133

AFFILIATA: FIPSAS
OGGI: PESCA SPORTIVA
IERI: PESCA



Rilievo storico del fondo	★☆☆
Consistenza del fondo	★☆☆
Ordinamento generale	★☆☆
Possibilità consultazione	★☆☆
Stato di conservazione	★☆☆
Altri materiali di interesse storico	★☆☆

La "Lenza Aglianese" nasce ad Agliana nel 1961, da un'associazione di un gruppo di amici Aglianesi. In tutti questi anni la società si è evoluta fino a diventare una delle più grosse e affermate associazioni sportive del Pistoiese-Pratese e non solo. La società attualmente è composta da 159 iscritti, 110 dei quali garisti effettivi.

PT 038

GS MASTROMARCO
duemiladodici



PT 039

1962

G.S. MASTROMARCO A.S.D.

PIAZZA GUIDO ROSSA, 18/19 - 51035 LAMPORECCHIO

TEL: +39 0573 803003

www.gsmastromarco.com

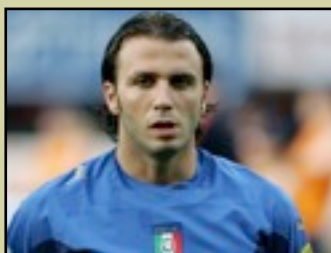
AFFILIATA: FCI

OGGI: CICLISMO DILETTANTISTICO - SETTORE GIOVANILE

IERI: CICLISMO

Rilievo storico del fondo	★ ☆ ☆
Consistenza del fondo	★ ☆ ☆
Ordinamento generale	★ ★ ☆
Possibilità consultazione	★ ☆ ☆
Stato di conservazione	★ ★ ★
Altri materiali di interesse storico	★ ★ ☆

Il Gruppo Sportivo Mastromarco di Lamporecchio vanta una tradizione ciclistica che affonda le proprie radici fino al 1962, anno di costituzione dell'associazione sportiva.



PT 040

1962

POLISPORTIVA MARGINE COPERTA

VIA PALMIRO TOGLIATTI, 1 - 51010 MARGINE COPERTA

TEL: +39 0572 770558

www.polmarginecoperta.it

AFFILIATA: FIGC

OGGI: CALCIO DILETTANTISTICO E SETTORE GIOVANILE

IERI: CALCIO

Rilievo storico del fondo	★ ☆ ☆
Consistenza del fondo	★ ☆ ☆
Ordinamento generale	★ ☆ ☆
Possibilità consultazione	★ ☆ ☆
Stato di conservazione	★ ☆ ☆
Altri materiali di interesse storico	★ ☆ ☆

La Polisportiva Margine Coperta si è rivelata nel corso degli anni un modello di settore giovanile calcistico di valore assoluto, formando decine di giocatori approdati al professionismo, alcuni anche al massimo livello della nazionale azzurra. Uno su tutti Giampaolo Pazzini. E' gemellata con l'Atalanta di Bergamo per il settore giovanile.



PT 041

1962

A.C. QUARRATA OLIMPIA A.S.D.

VIA TRENTO, 94 - 51039 QUARRATA

TEL: +39 366 5740924

www.facebook.com/acquarrataolimpia.acquarrataolimpia

AFFILIATA: FIGC

OGGI: CALCIO DILETTANTISTICO - SETTORE GIOVANILE

IERI: CALCIO

Rilievo storico del fondo	★ ☆ ☆
Consistenza del fondo	★ ☆ ☆
Ordinamento generale	★ ☆ ☆
Possibilità consultazione	★ ☆ ☆
Stato di conservazione	★ ☆ ☆
Altri materiali di interesse storico	★ ☆ ☆

L'Associazione Calcio Quarrata Olimpia si costituisce nel 1962 e recita un ruolo importante nel contesto sportivo calcistico regionale. Ha un settore giovanile qualificato e la sua prima squadra disputa il campionato di Eccellenza regionale della LND.



PT 042

1963

U.S. CHIESINA UZZANESE A.S.D.

VIA GIOVANNI XXIII, 15 - 51013 CHIESINA UZZANESE

TEL: +39 0572 411227

www.facebook.com/UsChiesinaUzzanese

AFFILIATA: FIGC

OGGI: CALCIO DILETTANTISTICO - SETTORE GIOVANILE

IERI: CALCIO

Rilievo storico del fondo	★ ☆ ☆
Consistenza del fondo	★ ☆ ☆
Ordinamento generale	★ ☆ ☆
Possibilità consultazione	★ ☆ ☆
Stato di conservazione	★ ☆ ☆
Altri materiali di interesse storico	★ ☆ ☆

L'Unione Sportiva Chiesina Uzzanese si costituisce nel 1963 e recita un ruolo importante nel contesto sportivo calcistico regionale. Ha un buon settore giovanile e la sua prima squadra disputa il campionato di Seconda categoria della LND.

1963
A.S.D. GIUSFREDI CICLISMO
VIA VANGILE, 98 - 51010 MASSA E COZZILE
TEL: +39 0572 75572
www.giusfrediciclismo.it

AFFILIATA: FIC
OGGI: CICLISMO FEMMINILE - CICLO AMATORI
IERI: CICLISMO



Rilievo storico del fondo	★ ☆ ☆
Consistenza del fondo	★ ☆ ☆
Ordinamento generale	★ ☆ ☆
Possibilità consultazione	★ ☆ ☆
Stato di conservazione	★ ☆ ☆
Altri materiali di interesse storico	★ ☆ ☆

La Giusfredi Ciclismo di Massa e Cozzile si è costituita nel 1963 e attualmente ha il suo settore di punta nella squadra femminile.

PT 043